

**STUDIUL PENTRU REORGANIZAREA CIRCULATIEI RUTIERE IN
MUNICIPIUL RAMNICU SARAT
- completare -**

VARIANTA 3

Prezenta varianta de organizare a circulatiei rutiere s-a realizat in urma solicitarii beneficiarului.

In cadrul acestei variante propuse, se au in vedere propunerile formulate la varianta 2 care in parte raman valabile. Varianta 3 propune suplimentar reconsiderarea circulatiei rutiere pe strada M. Eminescu pe sectorul cuprins intre str. Ctin. Brancoveacu si Str. Amurgului. Pe acest sector se propune realizarea circulatiei in sens unic dinspre intersectia nr.10 (str. Amurgului – str. T. Vladimirescu), catre intersectia nr. 11 (str. Ctin. Brancoveanu – str. M. Eminescu) – plansa 1.

In cadrul modelului de trafic realizat in intersectia nr. 11, fluxul de trafic care circula pe strada M. Eminescu (sensul inainte) s-a redistribuit in proportii egale pe relatia dreapta si respectiv relatia stanga, pe strada Ctin. Brancoveanu (plansa 2). Aceasta ipoteza are in vedere dorinta participantilor la trafic, care vin dinspre str. Digului si dinspre centrul comercial Kaufland, sa se deplaseze catre zonele din vecinatatea Primariei, delimitate de strazile: N. Balcescu, Ion Mihalache, str. Domeasca s.a.

Analiza calitatii desfasurarii traficului este prezentat in plansa 3, in care se pot identifica valorile indicelui de utilizare a capacitatii intersectiilor (ICU).

Analiza comparativa a parametrilor care caracterizeaza calitatea desfasurarii traficului de vehicule in intersectiile semaforizate este prezentata in tabelul 1.

Tabel 1

Indicatori	Varianta 2	Varianta 3
Intersectia 11 - str. M.Eminescu – str. Ctin. Brancoveanu		
Nivelul de servicii - LOS	-	-
Coef de utilizare a capacitatii de circulatie - ICU	62,9%	58,9%
Lungimea maxima a sirului de asteptare	<10.0m	<22.2m
Lungimea ciclului de semaforizare	60sec	-
Raportul maxim vol/capacitate - v/c	0,57	-
Intarzieri medii in interesectie	12,5sec	-

CONCLUZII - asupra variantei analizate (varianta 3)

Avantaje:

In conditiile realizarii circulatiei in sens unic pe str. M. Eminescu, intersectia nr. 11 (str. M. Eminescu – str. Ctin. Brancoveanu) poate functiona nesemaforizat (plansa 4).

Pe str. M. Eminescu pe sectorul cuprins intre str. Ctin. Brancoveacu si Str. Amurgului se pot anenaja spatii de parcare la bordura (parcare in lung).

Gradul de incarcare a intersectiei nr. 10 (str. Amurgului – str. T. Vladimirescu), se reduce astfel incat valoarea indicelui de utilizare a capacitatii indica o rezerva de capacitate de circulatie sporita (ICU = 44.4%) fata de varianta 2 (circulatie in ambele sensuri) (ICU = 63.6%). Sporul de capacitate de circulatie este estimat la circa 29%.

In intersectia 11 (str. M. Eminescu – str. Ctin. Brancoveanu) varianta organizarii circulatiei in sens unic pe str. M. Eminescu, nu aduce sporiri semnificative ale capacitatii de circulatie. Valorile indicelui de utilizare a capacitatii au

urmatoarele: Varianta 3 – ICU = 62.9%, Varianta 2 – ICU = 58.9% (spor de circa 6%).

Dezavantaje:

Participantii la trafic care se redistribuie pe str. Ctin. Brancoveanau (realatia stanga catre DN2), determina o incarcare suplimentara a debitelor de trafic pe strada Toamnei, DN2, si respectiv strada Principele Ferdinand. Din analiza comparativa a rezultatelor se remarca o sporire a utilizarii intersectiilor de pe acest traseu (ICU) in comparatie cu varianta 2.

Participantii la trafic care se redistribuie din intersectia 11, vor avea de parcurs trasee mai lungi pana in zonele de destinatie. In acest sens sunt de asteptat durate mai mari ale deplasarilor.

RECOMNADARE

Consideram ca in situatia in care administratia urmareste pe langa imbunatatirea conditiilor de circulatie si o **sporire a numarului spatiilor de parcare** in zona, prezenta varianta poate reprezenta o solutie viabila pentru aplicare practica.



Dr.ing. **Valentin ANTON**

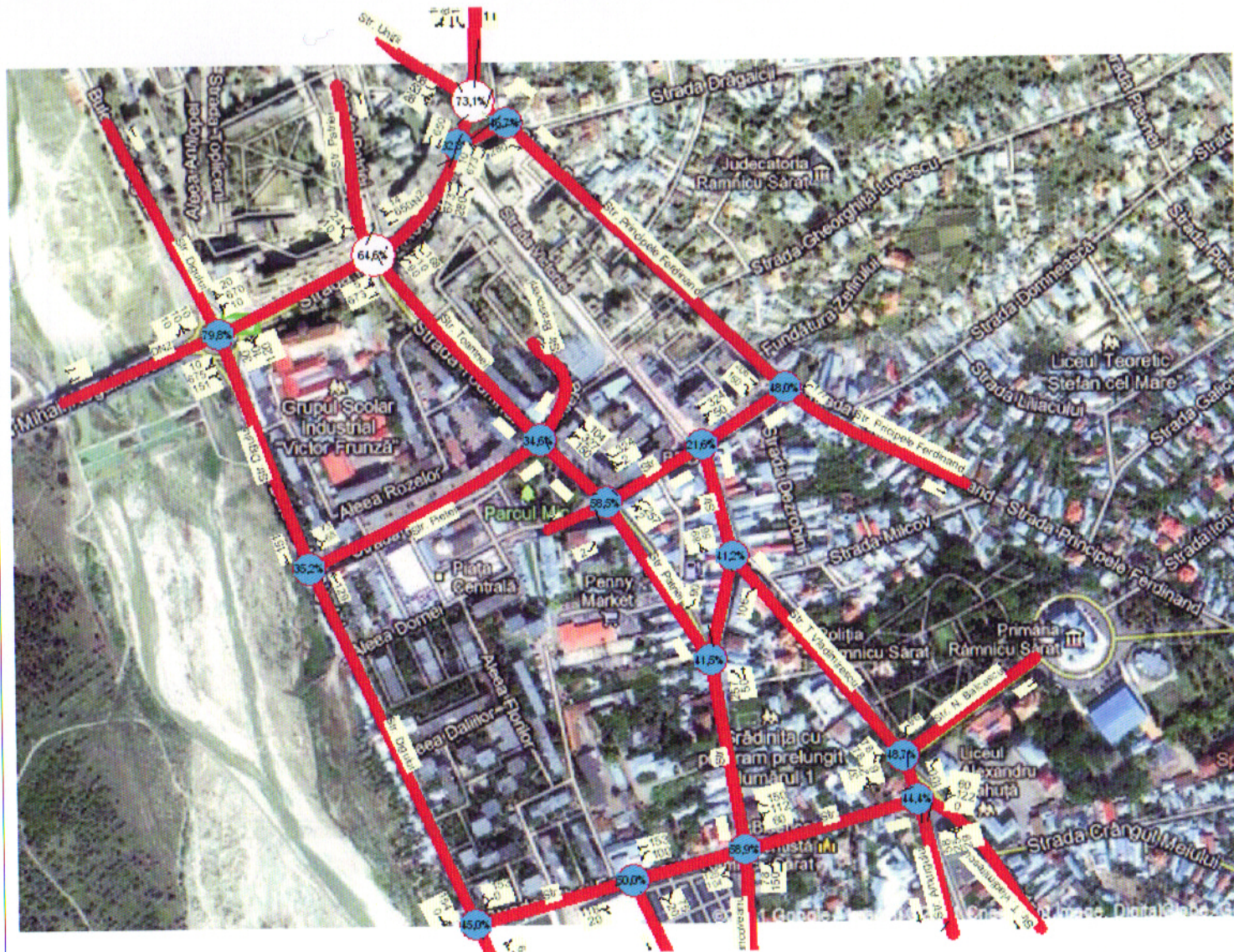
Dr.ing. **Calin Cristian**



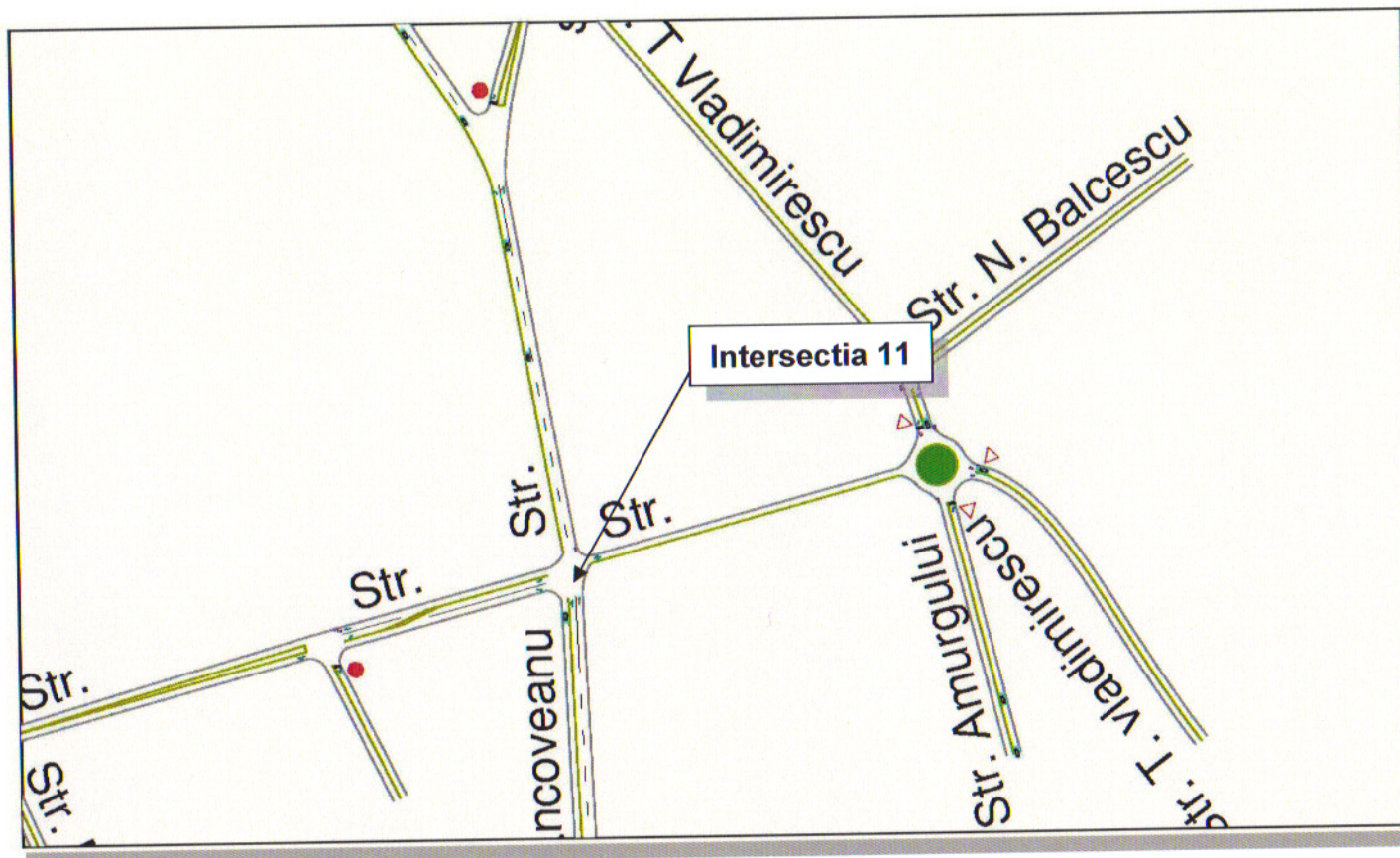
24 februarie 2012




Beneficiar:	
 PRIMARIA MUNICIPIULUI RAMNICU SARAT	
Elaborator studiu:	
URBI PLAN s.r.l. Str. Traian nr.222; sector 2 - Bucuresti	
STUDIU PENTRU REORGANIZAREA CIRCULATIEI RUTIERE IN MUNICIPIUL RAMNICU SARAT	
Plansa 2	<i>Varianta 3</i> Redistribuirea debitelor de trafic in intersectii - varianta solicitata de catre beneficiar -
Faza	Analiza suplimentara
Contract	23408/20-dec-2011



Beneficiar:	
 PRIMARIA MUNICIPIULUI RAMNICU SARAT	
Elaborator studiu:	
URBI PLAN s.r.l.	
Str. Traian nr.222; sector 2 - Bucuresti	
STUDIU PENTRU REORGANIZAREA CIRCULATIEI RUTIERE IN MUNICIPIUL RAMNICU SARAT	
Plansa 3	Varianta 3 INDICELE DE UTILIZARE A CAPACITATII - varianta solicitata de catre beneficiar -
Faza	Analiza suplimentara
Contract	23408/20-dec-2011



Beneficiar:	
 PRIMARIA MUNICIPIULUI RAMNICU SARAT	
Elaborator studiu:	
URBI PLAN s.r.l. Str. Traian nr.222; sector 2 - Bucuresti	
STUDIU PENTRU REORGANIZAREA CIRCULATIEI RUTIERE IN MUNICIPIUL RAMNICU SARAT	
Plansa 4	Amenajari pentru intersectia 11 - varinta solicitata de catre beneficiar -
Faza	Analiza suplimentara
Contract	23408/20-dec-2011